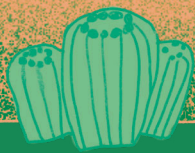


Un



Jardín

para



Oasis



Una Guía para la Jardinería con
Plantas Nativas en el Valle

Jardinería en Oasis

Aquí, en el este del Valle de Coachella, las plantas y los animales han aprendido a prosperar en el desierto! Nuestro hogar está lleno de maravillas, desde el suave movimiento del mezquite hasta el batir de las alas de las mariposas monarca. Aquí en Oasis, tenemos un trabajo especial: ser guardianes del desierto. Eso significa cuidar nuestro medio ambiente para que se mantenga saludable y hermoso para todos.

¡Este pequeño libro es tu guía para llevar la naturaleza a tu hogar! Dentro, descubrirás formas divertidas de ayudar al desierto, a crear espacios encantadores en tu vecindario y celebrar todo lo que hace de Oasis un lugar fuerte y especial para vivir.

Esta guía fue creada con el cuidado y apoyo del Departamento de Transporte de California, el Sistema de Salud de la Universidad de Riverside, Kounkuey Design Initiative, el Comité de Liderazgo de Oasis y el grupo de jóvenes Juntos.



Hablando con la Comunidad

Antes de crear esta guía, hablamos con la comunidad de Oasis sobre lo que les gustaría ver en sus espacios al aire libre. Muchos residentes dijeron que les encantaría tener más sombra, como árboles y estructuras de sombra, para ayudar a mantenerse frescos en el calor del desierto. Otros sugirieron senderos para caminar bordeados de árboles y plantas nativas porque no solo son hermosos, sino que también hacen que todos estén más saludables.

La gente también dijo que les gustaría tener lugares donde las familias puedan reunirse, compartir comidas y pasar tiempo juntas. Pensaron que las flores coloridas y los elementos de agua, como estanques o fuentes, harían que estas áreas fueran aún más atractivas y atraerán mariposas y pájaros. Lo más importante es que todos coincidieron en usar plantas nativas y conservar el agua para que estos espacios sean ecológicos y duren mucho tiempo. Así como las plantas y los animales del desierto han aprendido a prosperar en Oasis, también lo ha hecho esta comunidad resiliente.

Cómo Leer Esta Guía

Escuchamos a la comunidad y convertimos sus ideas en seis temas:

1. pasar tiempo con la familia,
2. mantenerse fresco,
3. disfrutar de flores coloridas,
4. compartir comidas,
5. convivir con animales,
6. y ahorrar agua.

De estos temas, creamos seis jardines que puedes hacer en casa o en tu comunidad. Cada jardín tiene una lista de plantas, un diseño sugerido y algunos consejos. ¡Puedes seguir el diseño, usar una parte de él o hacer uno propio! Usa este pequeño libro como una introducción a las plantas nativas, pero recuerda que para crecer como jardinero, tienes que seguir aprendiendo y preguntando. ¡Estas plantas no solo están ahí en la tierra, también son parte de tu comunidad!

Algunas cosas para tener en cuenta:



¡Estas plantas también pueden crecer felices en macetas si no tienes lugar con tierra! Es una excelente manera de llevar la naturaleza a espacios pequeños, como balcones o patios.

- Las plantas que ves aquí están floreciendo, pero como todas las plantas en la naturaleza, cambian a lo largo del año. ¡Sus hojas, flores e incluso su tamaño se verán diferentes a medida que pasen las estaciones!
- Las plantas en los jardines suelen crecer más grandes que en la naturaleza, así que tenlo en cuenta al plantar. Si las plantas están demasiado cerca, puede que no tengan suficiente espacio para crecer. Una regla general es espaciar las plantas según el tamaño que tendrán cuando sean grandes. Por ejemplo, un arbusto con un **“ancho maduro”** de 6 pies debe estar al menos a 6 pies de distancia de otros arbustos (de tronco a tronco). Puedes buscar el “ancho maduro” de una planta en www.calscape.org. Te recomendamos buscar más información sobre cada especie para comprender mejor sus necesidades individuales. ¡Esto te ayudará a cuidarlas mejor!



El Medio Ambiente de Oasis

El Valle de Coachella es uno de los paisajes más bellos de California y es hogar de miles de especies de plantas y animales, de las cuales 27 están en peligro de extinción. Estas especies están específicamente adaptadas al clima y las condiciones de esta región. Incluso hay una planta aquí, llamada Mecca-aster (*Xylorhiza cognata*), que es endémica del valle, lo que significa que no se encuentra en ningún otro lugar del mundo.

A medida que la agricultura y el desarrollo han crecido en el valle, cada vez hay menos lugares donde estas plantas y animales puedan vivir. Por eso es importante encontrar formas de traer el ambiente natural a todos los espacios de la comunidad.

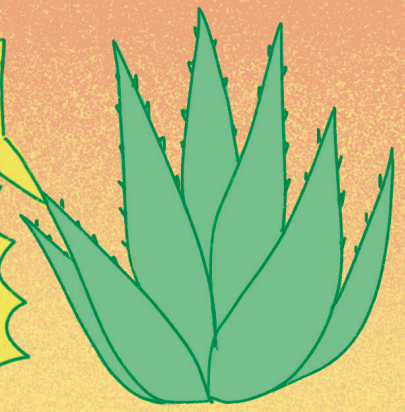
Adaptaciones de las Plantas Nativas

Una planta “nativa” es una planta que ha crecido de manera natural en una región o ecosistema durante cientos o incluso miles de años. En el Valle de Coachella, las plantas nativas se han adaptado para vivir con poca agua; de hecho, es por eso que tantas plantas aquí tienen hojas pequeñas, ¡para no perder tanta agua con el sol! Muchas plantas entran en un estado de “descanso” durante largos períodos y solo florecen cuando llueve. Las plantas nativas también ayudan a estabilizar la tierra, lo que ayuda a reducir la cantidad de polvo durante las tormentas de viento.

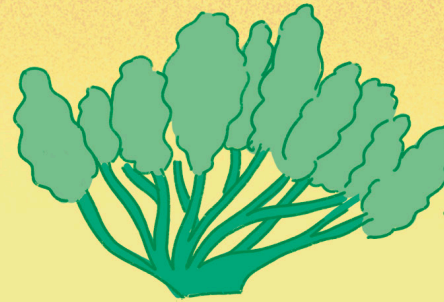
Hay muchas especies de plantas nativas que puedes cultivar fácilmente en casa, ¡y en las siguientes páginas encontrarás algunos consejos para lograrlo!

La “*suculencia de las hojas*” almacena agua en sus tallos gruesos y carnosos

Las *adaptaciones de la fotosíntesis (fotosíntesis CAM)* abren sus estomas durante la noche para absorber CO₂, reduciendo la pérdida de agua durante las horas calurosas del día



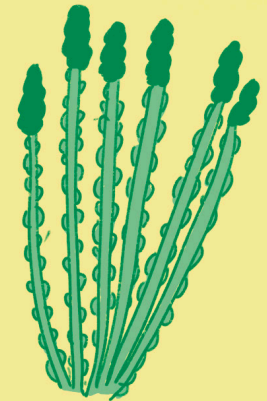
Maguey



Guayacán

Hojas pequeñas caducifolias por sequía: un tamaño de hoja reducido para minimizar la pérdida de agua a través de la transpiración

Hojas pequeñas, caducifolias por sequía o sin hojas: pierden las hojas durante períodos secos y las vuelven a crecer después de una lluvia



Ocotillo

MONTAÑAS DE SANTA ROSA
chaparral montano de california y bosque

abanico aluvial

arroyo

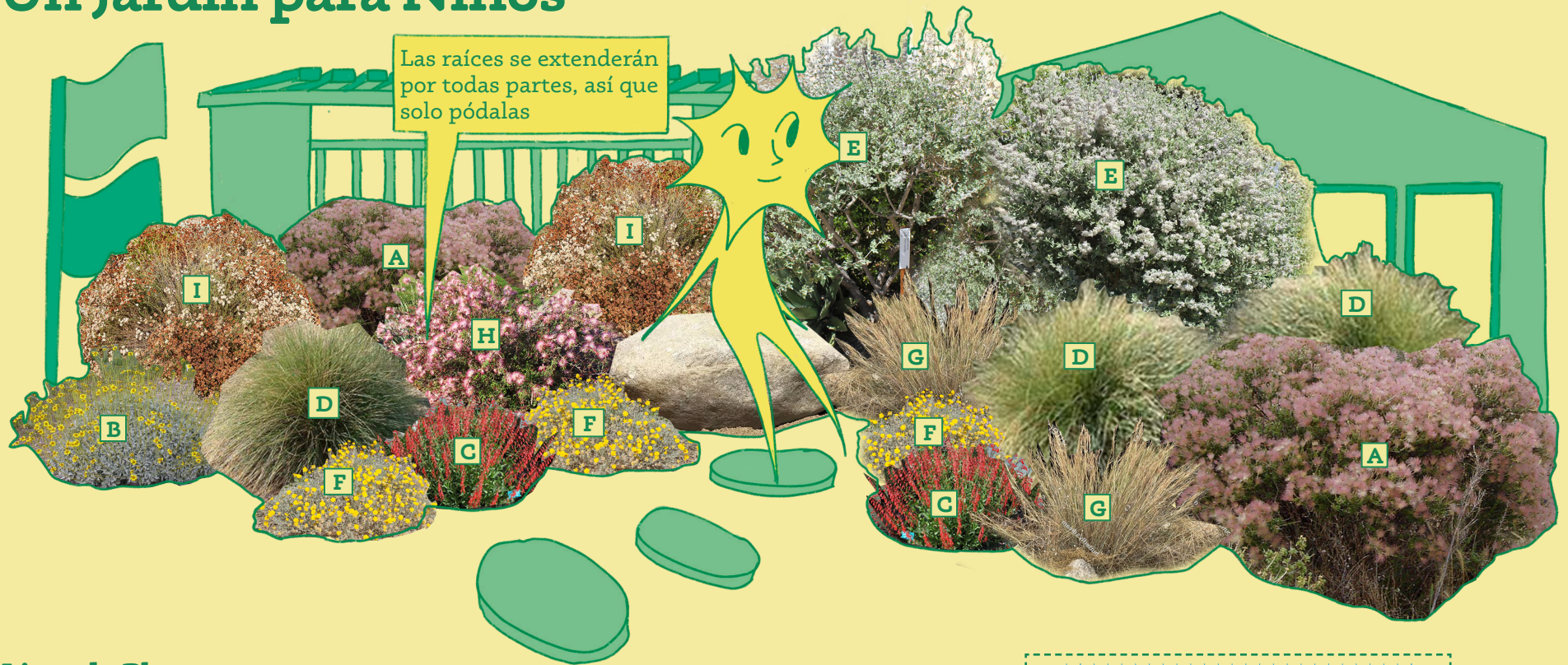
Oasis, CA!

DESIERTO COLORADO
matorral desértico de valle


SALTON SEA
lago endorreico

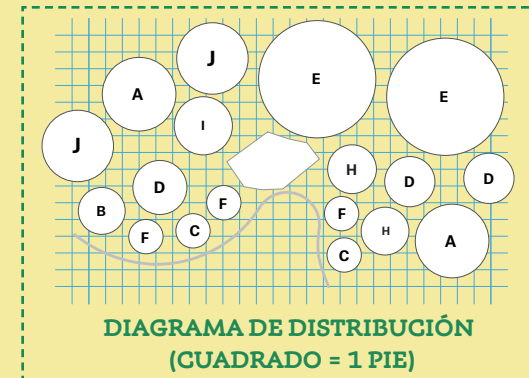


Un Jardín para Niños



Lista de Plantas

A Pluma Apache (<i>Fallugia paradoxa</i>)	F Caléndula del Desierto (<i>Baileya multiradiata</i>)
B Incienso (<i>Encelia Farinosa</i>)	G Hierba de Aguja del Desierto  (<i>Stipa speciosa</i>)
C Flor de Petardo (<i>Penstemon eatonii</i>)	H Mezquitillo (<i>Calliandra eriophylla</i>)
D Pasto Ciervo (<i>Muhlenbergia rigens</i>)	I Maderista  (<i>Eriogonum fasciculatum</i>)
E Lavanda del Desierto (<i>Hyptis emoryi</i>)	



Quando consideras un jardín apto para niños, la seguridad debe ser lo primero al escoger plantas que no sean tóxicas y que no tengan espinas ni bordes afilados. Materiales suaves como la arena o el mantillo ayudan a crear un entorno seguro para jugar. Pero es igual de importante crear un espacio divertido y atractivo, invitando a los niños a tocar, oler y explorar las plantas mientras aprenden a través de la exploración práctica.

Un Jardín para Refrescarse



Lista de Plantas

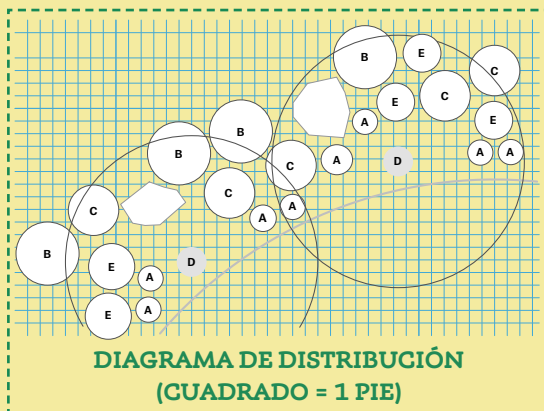
A Flor de Petardo
(*Penstemon eatonii*)

B Salvia Blanca
(*Salvia apania*)

C Pasto Ciervo
(*Muhlenbergia rigens*)

D Palo Verde Azul
(*Parkinsonia florida*)

E Mimulus
(*Diplacus aurantiacus*)



Crear un jardín refrescante en el Valle de Coachella implica escoger plantas y materiales que ayuden a reducir las temperaturas, ya sea dando sombra o liberando vapor de agua.

Un jardín con varias capas de árboles, arbustos y plantas que cubren el suelo puede mantener el aire más fresco durante todo el día. Agrupar las plantas en racimos ayuda a que el efecto de enfriamiento sea más fuerte, mientras que la colocación cuidadosa permite que el movimiento natural del aire circule aire fresco por el jardín.

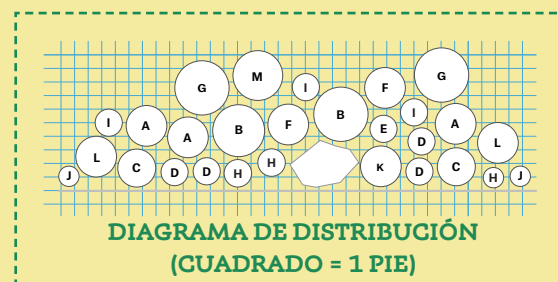
Un Jardín para los Ojos



Lista de Plantas

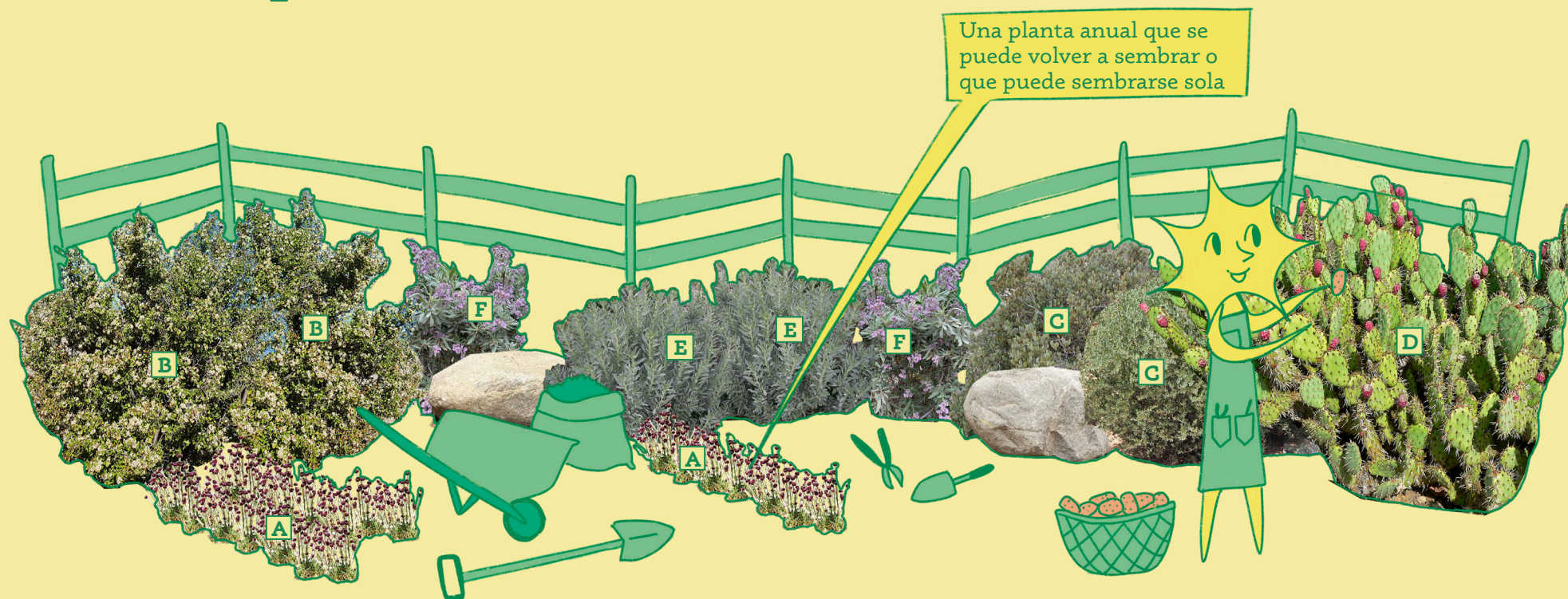
A Malva de Ojo (Mar-Jul) <i>(Sphaeralcea ambigua)</i>	H Caléndula del Desierto (Abr-Oct) <i>(Baileya multiradiata)</i>
B Burrofat (Ene-Dic) <i>(Peritoma arborea)</i>	I Algodoncillo del Desierto (Mar-Nov) <i>(Asclepias subulata)</i> 
C Incienso (Ene-Ago)  <i>(Encelia farinosa)</i>	J Hierba de Aguja del Desierto <i>(Stipa speciosa)</i>
D Flor de Petardo <i>(Penstemon eatonii)</i>	K Chicurilla (Feb-Dic) <i>(Ambrosia dumosa)</i>
E Jécota (Mar-Jul) <i>(Ambrosia salsola)</i>	L Salvia Blanca (Abr-Jul) 
F Chuparosa (Mar-Oct)  <i>(Justicia californica)</i>	M Maderista (Jun-Oct)  <i>(Eriogonum fasciculatum)</i>
G Lavanda del Desierto (Ene-Ago) <i>(Condea emoryi)</i>	

¡El momento de florecer las flores!



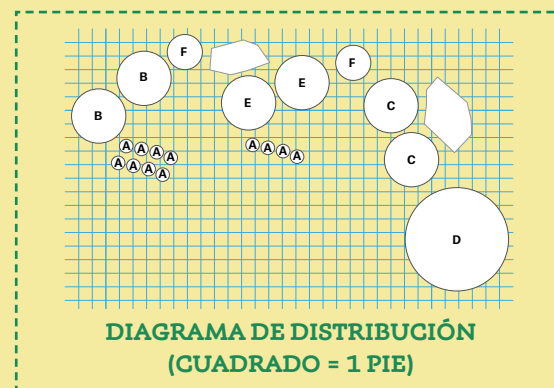
Diseñar un jardín refrescante en el Valle de Coachella implica seleccionar plantas y materiales que reduzcan las temperaturas mediante sombra y evapotranspiración. Un dosel de múltiples capas de árboles, arbustos y cubiertas vegetales crea microclimas sombreados que enfrían el aire durante todo el día. Agrupar las plantas estrechamente mejora su efecto de enfriamiento colectivo, mientras que la colocación cuidadosa permite que el movimiento natural del aire circule aire más fresco por el jardín.

Un Jardín para la Nutrición



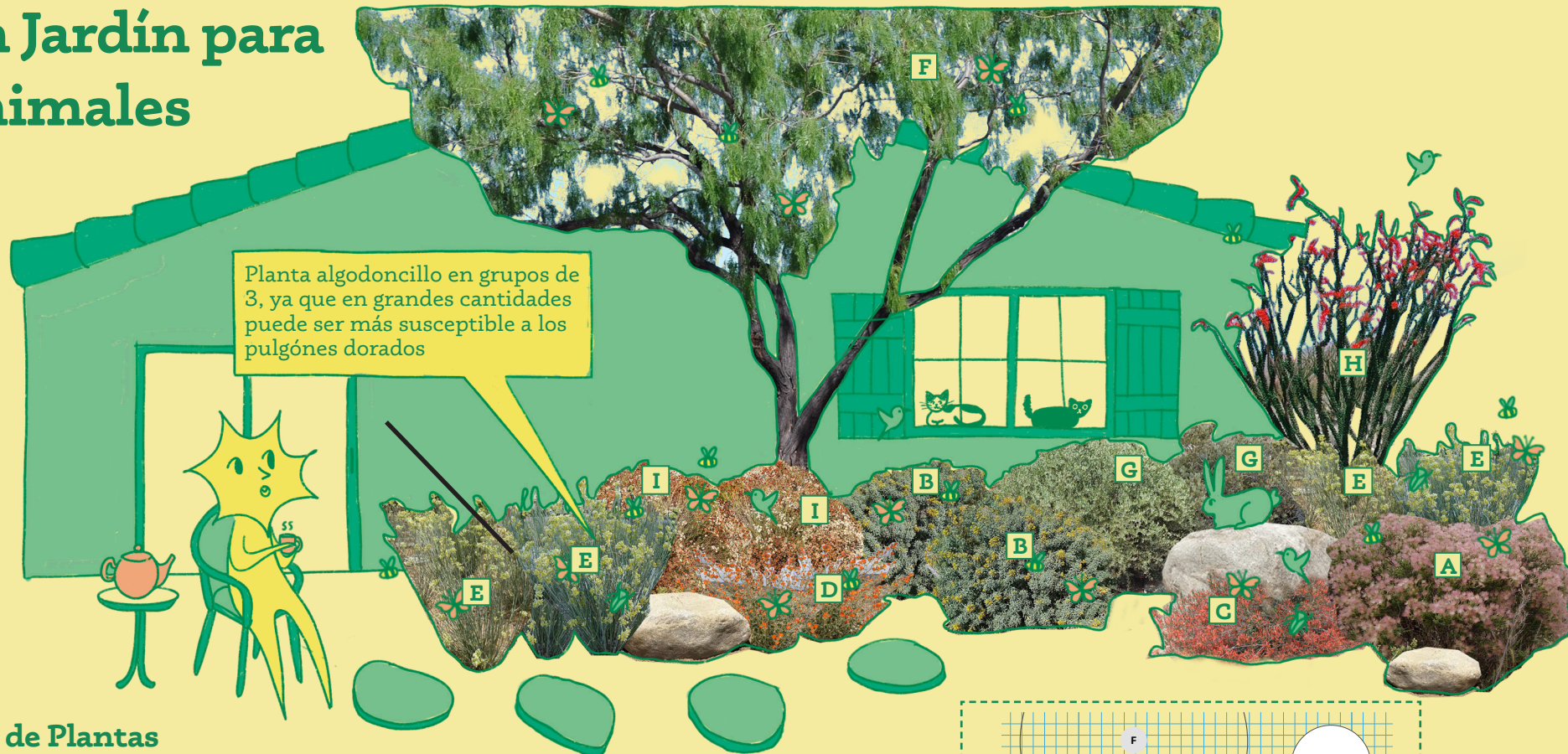
Lista de Plantas

- A** Chía (*Salvia hispanica*)  Las semillas tienen un alto contenido de omega 3 y se pueden utilizar en bebidas o como aderezo para ensaladas y yogures.
- B** Almendra del desierto (*Prunus fasciculata*) Los frutos son comestibles, aunque ácidos. Se pueden secar o hacer conservas.
- C** Jojoba (*Simmondsia chinensis*) El aceite extraído de sus semillas se utiliza para el cuidado de la piel y el cabello.
- D** Nopal (*Opuntia engelmannii*)  Las hojas (nopales) y los frutos (tunas) son comestibles y se utilizan a menudo en ensaladas, mermeladas y bebidas.
- E** Salvia Blanca (*Salvia apiana*)  Tiene propiedades antimicrobianas y se puede preparar como té para el dolor de garganta.
- F** Yerba Santa (*Eriodictyon crassifolium*) Tradicionalmente se utiliza para tratar afecciones respiratorias como la tos y los resfriados.



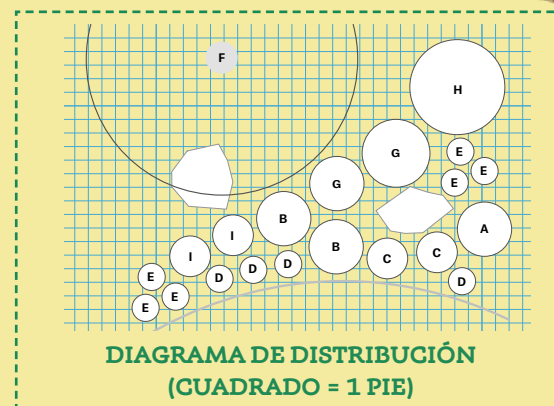
Plantar un jardín que incorpore plantas nativas comestibles y medicinales puede ser una forma de aprender sobre el patrimonio natural del Valle de Coachella mientras creas un espacio que tiene múltiples propósitos. Organiza el jardín en secciones basadas en los usos de las plantas, como áreas dedicadas a plantas comestibles, medicinales y artesanales, para crear un paisaje educativo y con propósito.

Un Jardín para Animales



Lista de Plantas

- | | |
|---|---|
| A Pluma Apache 
(<i>Fallugia paradoxa</i>)  | F Mezquite 
(<i>Prosopis glandulosa</i>) |
| B Burrofat 
(<i>Peritoma arborea</i>) | G Jojoba 
(<i>Simmondsia chinensis</i>) |
| C Chuparosa 
(<i>Justicia californica</i>)  | H Ocotillo 
(<i>Fouquieria splendens</i>) |
| D Malva del Desierto 
(<i>Sphaeralcea ambigua</i>) | I Maderista 
(<i>Eriogonum fasciculatum</i>)  |
| E Algodoncillo del Desierto 
(<i>Asclepias subulata</i>)  | |



Diseñar un jardín con plantas nativas para atraer y apoyar a los polinizadores, aves y otros animales ayuda a fortalecer el ecosistema local y fomenta una conexión con la naturaleza. Incluya plantas de diferentes alturas para brindar refugio, sitios de anidación y protección para la vida silvestre. Seleccione plantas que flozcan y produzcan semillas o frutos en diferentes épocas del año para ofrecer una fuente continua de alimento.

Un Jardín para Conservar Agua




Lista de Plantas

A Biznaga
(*Ferocactus cylindraceus*)

E Yuca
(*Yucca schidigera*)

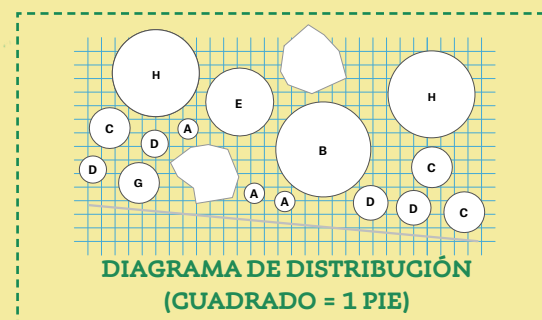
B Guayacán
(*Larrea tridentata*)

F Ocotillo
(*Fouquieria splendens*)

C Agave
(*Agave deserti*) 

G Ambrosía
(*Ambrosia dumosa*)

D Malva del Desierto
(*Sphaeralcea ambigua*)









Si el uso y el mantenimiento del agua son tus prioridades, incorporar plantas que requieran poca o ninguna agua es una excelente opción para tu jardín. Casi todas las plantas nativas del Valle de Coachella están adaptadas para prosperar con poca agua debido al clima de la región, y estas plantas en particular son excepcionalmente resistentes y requieren poco mantenimiento.

Cuidando tus Plantas Nativas

Cuándo Plantar

El otoño y el principio del invierno son los mejores tiempos para plantar plantas nativas, ya que permiten que desarrollen sistemas de raíces fuertes y acumulen energía antes de que comience la temporada de crecimiento.

Cómo Plantar

-  Cava un hoyo un poco más grande que el bloque de raíces, con lados irregulares para ayudar a que las raíces se expandan. Haz el hoyo tan profundo como el bloque de raíces, pero no más profundo.
-  Llena el hoyo con agua antes de colocar la planta para asegurarte de que drene bien. Espera a que el agua se absorba.
-  Retira con cuidado la planta de su recipiente, sosteniendo el bloque de raíces.
-  Coloca la planta en el hoyo de manera que la parte superior del bloque de raíces (donde el tallo se une a las raíces) quede aproximadamente $\frac{1}{2}$ pulgada sobre el nivel del suelo.
-  Usa la tierra que cavaste para rellenar el hoyo, compactándola suavemente para evitar dañar las raíces.
-  Agrega agua mientras lo rellenas, o riega la planta abundantemente una vez que el hoyo esté lleno.
-  Si sobra tierra, forma una pequeña montañita alrededor de la base de la planta para retener el agua.
-  Riega bien el bloque de raíces y el área circundante después de plantar.

Cómo Pensar Sobre la Tierra y los Fertilizantes

Las plantas nativas suelen prosperar sin la necesidad de fertilizantes e incluso pueden reaccionar mal a ellos. Las plantas del desierto, en particular, están adaptadas a suelos arenosos con pocos nutrientes, por lo que no es necesario añadir abono o fertilizante. En lugar de utilizar coberturas orgánicas como corteza, considere utilizar cobertura inorgánicas como rocas o grava. La cobertura ayuda a retener la humedad y evita el crecimiento de las malas hierbas.

¿Cuándo y cómo debo regar?


Después de unos 2 a 5 años, las plantas nativas pueden prosperar con muy poco o ningún riego. Sin embargo, las especies recién plantadas necesitan más atención para garantizar que sus raíces crezcan fuertes. Es mejor regar profundamente para fomentar sistemas de raíces fuertes, lo que significa regar más cantidad de agua con menos frecuencia. Un horario básico de riego:

Semanas 1-2  **Verano:** Regar cada 1 o 2 días
Otoño-Primavera: Regar cada 3 o 4 días

Semanas 3-4  **Verano:** Regar cada 3 o 4 días
Otoño-Primavera: Regar cada 6 o 7 días

Semanas 5-6  **Verano:** Regar cada 4 o 6 días
Otoño-Primavera: Regar cada 7 o 10 días

Semanas 7-8  **Verano:** Regar cada 7 días
Otoño-Primavera: Regar cada 10 o 14 días

Semanas 8+  Después del primer verano, puede regar una vez a la semana y, una vez establecidas, puedes regar dos veces al mes.

¡Recuerda estar atento al clima y revisar la humedad de la tierra!

¿Dónde Encontrar Plantas Nativas?

¿Alguna vez te preguntaste por qué las plantas nativas son tan difíciles de encontrar en los viveros? Las plantas nativas pueden ser escasas en los viveros porque no tienen tanta demanda como las especies ornamentales. Como menos personas las buscan, es menos probable que los viveros las tengan en inventario. La mayoría de los viveros se enfocan en clientes que buscan plantas de rápido crecimiento que florezcan durante todo el año, mientras que la belleza de las plantas nativas del desierto requiere un poco más de paciencia y una apreciación más profunda de sus adaptaciones únicas. Pero las plantas nativas del desierto tienen su propio ritmo: son resistentes, hermosas a su manera y se adaptan perfectamente al Valle de Coachella. A largo plazo, son económicas porque requieren un mantenimiento mínimo y consumen menos agua.

Afortunadamente, algunos viveros y organizaciones están trabajando para promover las plantas nativas, cultivarlas localmente y educar al público sobre sus increíbles beneficios. También puedes encontrar plantas nativas ocasionalmente en ciertos viveros. ¡Consulta estos recursos para llevar un poco de la magia del desierto a tu propio jardín!

Viveros Locales que Ofrecen Plantas Autóctonas:

Desert Straw House Native Plant Nursery
16300 Bennett Rd, Sky Valley, CA 92241

GDNC Cactus & Desert Plant Nursery
17655 Zeta Rd
Desert Hot Springs, CA 92241

Cactus Mart
49889 29 Palms Hwy. Morongo Valley, CA 92256

High County Nursery
38460 Bailiff Rd, Anza, CA 92539

Bob Williams Nursery Inc.
48575 Madison St, Indio, CA 92201

Moller's Garden Center
72-235 Painters Path, Palm Desert, CA 92260

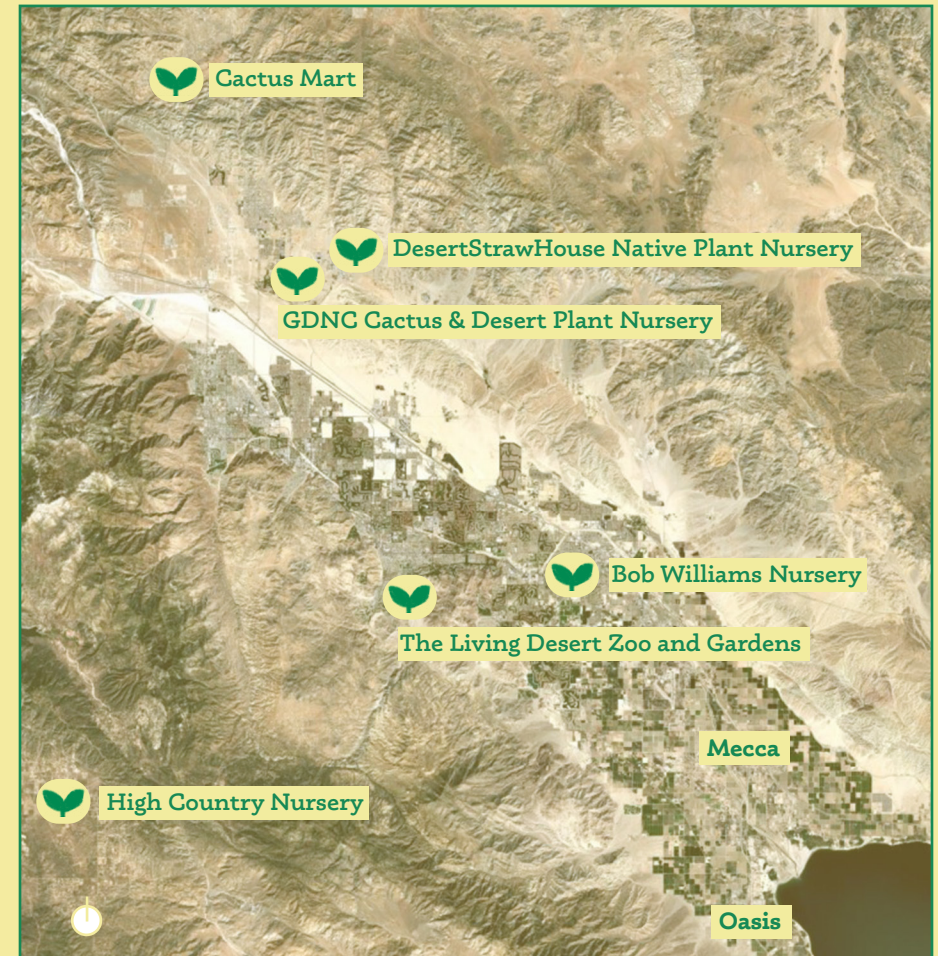
Recursos de Plantas Nativas:

The Living Desert and Gardens
www.livingdesert.org/zoo-news/gardens/native-plant-guide

Mojave Desert Land Trust
www.mdlt.org

Theodore Payne Foundation
www.theodorepayne.org

Calscape
www.calscape.org



Kounkuey Design Initiative (KDI), una organización sin fines de lucro dedicada al desarrollo comunitario, ha estado trabajando en el Este del Valle de Coachella durante más de 10 años. Además de ayudar a construir nuevos parques y desarrollar numerosos planes enfocados equitativos, KDI ayudó a formar el grupo juvenil **Juntos al Aire Libre** y el **Comité de Liderazgo Oasis**, un grupo organizado de residentes de Oasis. Ambos grupos son defensores de los temas de justicia ambiental (EJ, por sus siglas en inglés) en su comunidad.

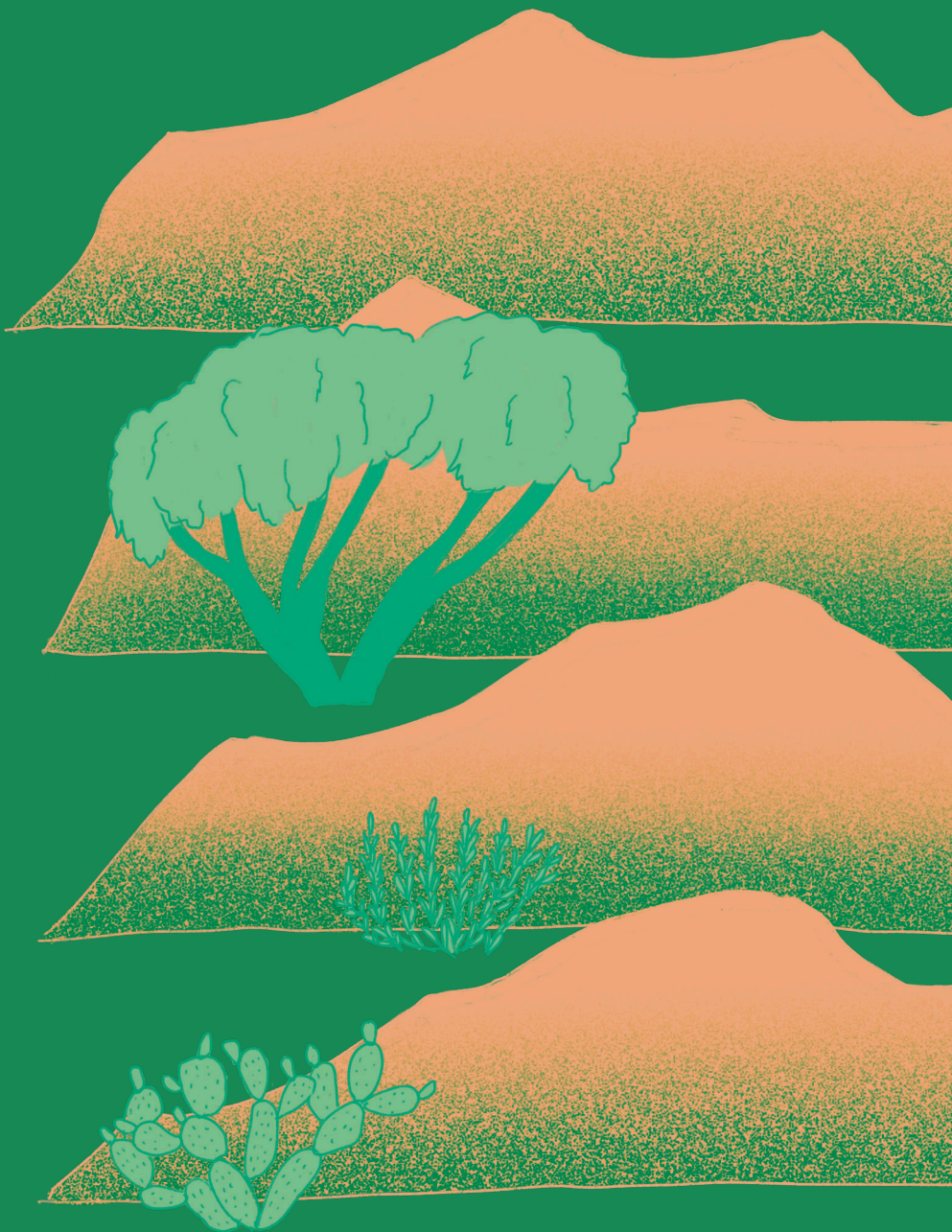
Formado en 2022, **Juntos al Aire Libre** es un programa juvenil enfocado en la justicia ambiental que apoya el desarrollo de capacidades de liderazgo para estudiantes del College of the Desert a medida que inician su camino académico. El objetivo del programa es inspirar y elevar a los futuros defensores de la justicia ambiental.

Formado en 2019, el **Comite de Liderazgo Oasis (OLC)** es una organización comunitaria de 16 residentes que ha estado defendiendo temas de justicia ambiental en su comunidad. Estos residentes han estado involucrados en la creación de un plan local de movilidad, el diseño del primer parque comunitario en Oasis, la planificación de sombra para abordar el calor extremo y hacer de Oasis un lugar más resiliente al cambio climático.

The Living Desert Zoo and Gardens ha sido una institución muy querida en el sur de California por más de 50 años. Con una acreditación de la Asociación de Zoológicos y Acuarios (AZA), The Living Desert representa los entornos desérticos de América del Norte, Australia y África, con más de 150 especies, 1,200 acres protegidos y millas de senderos para caminar.



JUNTOS!
AL AIRE LIBRE



Producido por KDI con la ayuda de The Living Desert,
el Comité de Liderazgo Oasis y el grupo juvenil Juntos